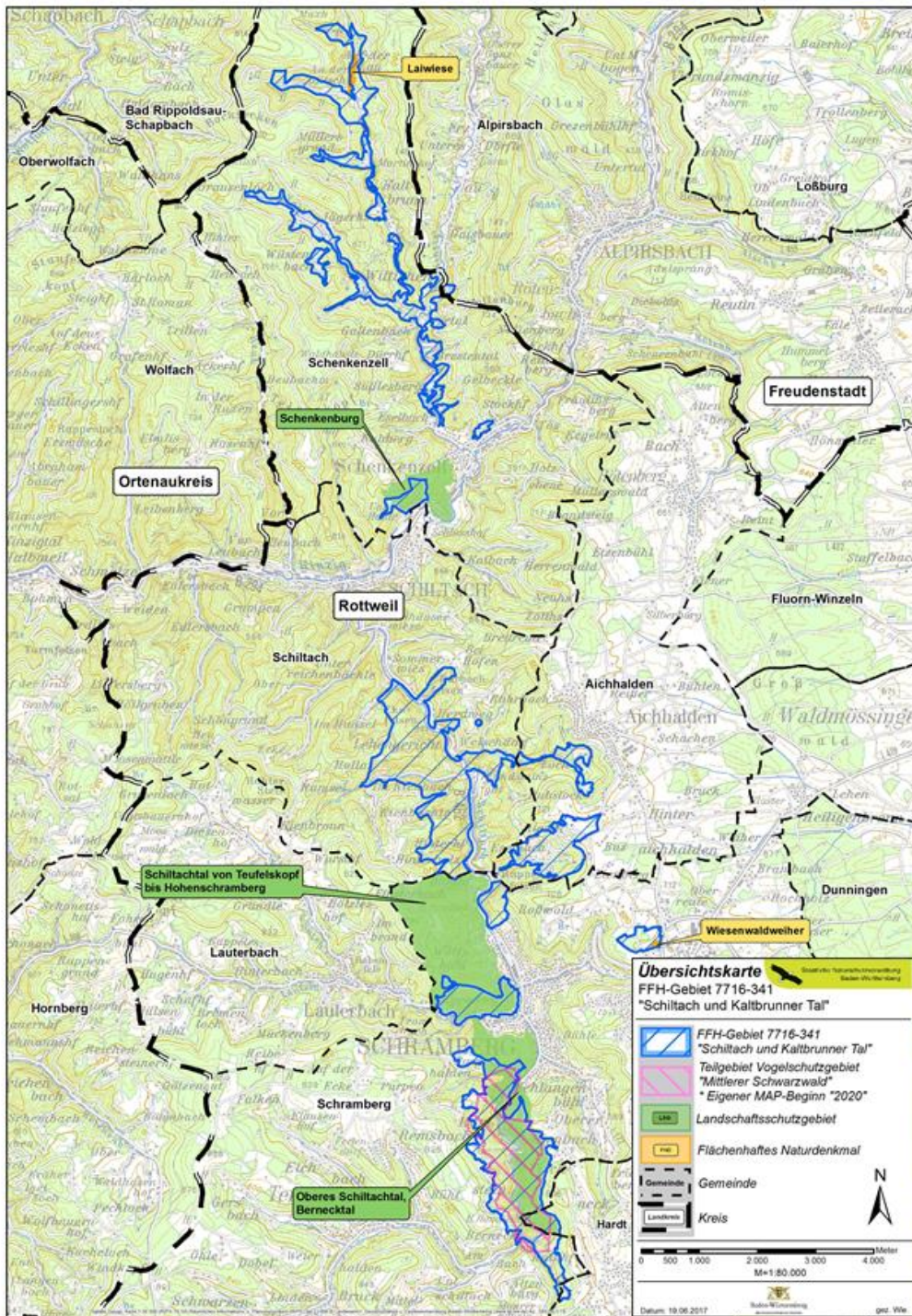


Natura 2000-Managementplan für das FFH-Gebiet 7716-341 „Schiltach und Kaltbrunner Tal“

Beratungstermine Offenland 19.10.2020



Sehr geehrte Bürgerinnen und Bürger,

im Rahmen der öffentlichen Auslegung des Managementplans für das FFH-Gebiet „Schiltach und Kaltbrunner Tal“ bietet die Untere Naturschutzbehörde zusammen mit der Unteren Landwirtschaftsbehörde, dem LEV Mittlerer Schwarzwald e.V. und dem LEV Rottweil e.V. am **19.10.2020 Einzelberatungsgespräche** für BewirtschafterInnen und EigentümerInnen **des Offenlandes** an. Die Gespräche werden im Sitzungssaal im Rathaus Schiltach (Marktplatz 6, 2. Stock) stattfinden. Die Terminvergabe wird über eine **Anmeldung** erfolgen. Bitte melden Sie sich daher bei Interesse an einem Einzelberatungsgespräch **bis zum 15.10.2020** bei Frau Engesser (Tel. 0741-244246 oder Ingrid.Engesser@Landkreis-Rottweil.de) an. Wir bitten Sie bei der Anmeldung bereits Ihre konkreten Fragen, sowie Gemarkung und Flurstücks Nummer der von Ihnen bewirtschafteten Flächen mitzuteilen, sodass wir Sie am 19.10.2020 dann bestmöglich beraten können. Bitte beachten Sie: Fragen, die den Themenbereich Wald betreffen, können an diesem Termin nicht berücksichtigt werden, sondern müssen direkt an das Forstamt gerichtet werden.

Der Planentwurf des Managementplans wird noch **bis zum 06.11.2020** öffentlich ausgelegt, mit der Möglichkeit bis zum 06.11.2020 eine Stellungnahme **an das Regierungspräsidium Freiburg**, Abteilung 5, Verfahrensmanagement, Bissierstr. 7, 79114 Freiburg oder per E-Mail an Abt5.Verfahrensmanagement@rpf.bwl.de zu richten. Die Unterlagen stehen zum Download bereit auf der Internetseite des Regierungspräsidiums Freiburg, www.rp-freiburg.de unter „Aktuelles“ und unter <https://www.lubw.baden-wuerttemberg.de/natur-und-landschaft/map-aktuelle-auslegung>

Außerdem kann der Planentwurf an folgenden Orten zu den jeweiligen allgemeinen Öffnungszeiten eingesehen werden:

Landratsamt Rottweil

Königstraße 36, 78628 Rottweil,
Zimmer 407, Ansprechpartnerin: Frau E. Hämmerle

Rathaus Schenkenzell

Reinerzastr. 12, 77773 Schenkenzell
Ansprechpartner: Herr Bürgermeister Heinzelmann